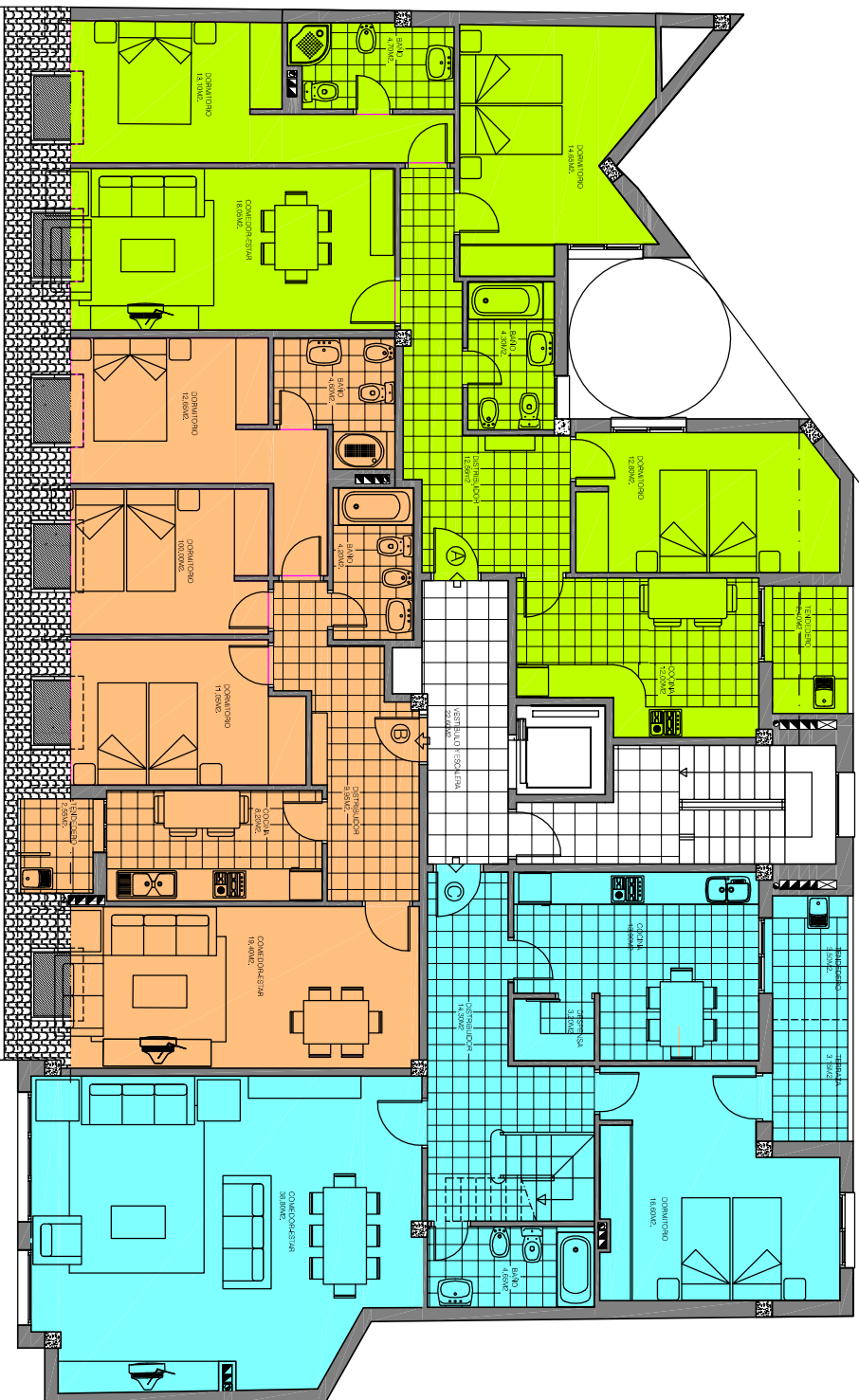


PLANTA BAJO CUBIERTA Y PLANTA CUARTA.- DISTRIBUCION Y MOBILIARIO



CUADRO DE SUPERFICIES			
	Sup. construida	Sup. útil	
VIVIENDA A	1110,20m ²	94,65m ²	
VIVIENDA B	89,20m ²	82,60m ²	
VIVIENDA C	1110,40m ²	98,10m ²	
ESCALERA	28,90m ²	22,70m ²	
S. TOTAL	3392,50m ²	297,05m ²	

EDIFICIO DE VIVIENDAS
(2S+B+3P+4P+B.C.) 12VIVIENDAS

SITUACION: C/ BAQ - BODIO - A CORUÑA

ESCALA: 1:50

PLANO: PLANTA BAJO CUBIERTA Y PLANTA CUARTA.-

DISTRIBUCION Y MOBILIARIO

